

Exacto®

Infections vaginales

Test destiné à l'autodiagnostic

PRINCIPE DU TEST

Exacto test infections vaginales est une méthode fiable et indolore de détermination du pH vaginal. Dès que la zone de mesure du pH de l'applicateur entre en contact avec les sécrétions vaginales, elle change de couleur. La couleur obtenue correspond à une valeur de pH sur l'échelle de mesure et donne le résultat du test. L'utilisation régulière de Exacto test pH vaginal permet de repérer de manière fiable les troubles de la flore vaginale.

INFORMATION

Un pH vaginal acide (entre 3,8 et 4,4) est indispensable au bon fonctionnement du système de protection du vagin. La contamination par des germes pathogènes et l'apparition d'infections vaginales peuvent ainsi être efficacement évitées. De multiples facteurs régulent la composition et le fonctionnement de l'écosystème microbien vaginal et préservent ses fonctions de protection naturelle. Les lactobacilles sont l'un des facteurs principaux. La protection la plus importante et la plus naturelle contre les troubles vaginaux est donc une flore vaginale saine.

Nous vous recommandons de faire le test deux fois par semaine. Vous pourrez ainsi vous assurer, entre deux visites chez votre gynécologue, que le pH de votre vagin est correct.

Une vaginose bactérienne est diagnostiquée chez environ 15 à 20 % des femmes enceintes.

En procédant régulièrement à la mesure du pH vaginal, les femmes enceintes peuvent réduire le risque d'infection.

Le pH vaginal peut augmenter en cas de :

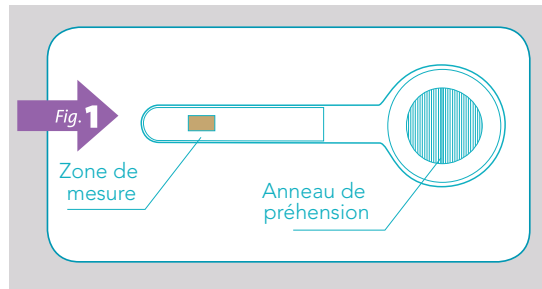
- Vaginose bactérienne
- Maladies sexuellement transmissibles
- Rupture prématurée de la poche des eaux

CONSERVATION

Conservez le test à température ambiante dans la boîte en carton fermée, dans un endroit inaccessible aux enfants. Si vous avez des questions sur ce produit, veuillez appeler le service clientèle de votre pays. Nos collaborateurs se tiennent à votre disposition.

CONTENU DE LA BOÎTE :

- 3 applicateurs-tests emballés sous pochette aluminium
- 1 notice d'utilisation
- 1 échelle de couleurs imprimée sur chaque pochette aluminium



PRECAUTIONS D'EMPLOI :

Utilisez chaque applicateur une seule fois.

Utilisez ce produit uniquement pour l'usage prévu. Ne pas avaler. L'applicateur permet seulement de mesurer le pH vaginal et non pas de détecter une infection.

Un pH acide ne suffit pas toujours à empêcher les infections. Si vous constatez les troubles alors que la valeur du pH est normale, consultez votre médecin.

Utilisez le test avant la date de péremption (voir la date sur la boîte).

Certains événements peuvent modifier provisoirement le pH du vagin, donc fausser les résultats de la mesure. Tenez compte des limitations suivantes lors de la mesure et de l'interprétation du test

Effectuez la mesure :

- au moins 12 heures après un rapport sexuel.
- au moins 12 heures après l'administration de médicaments par voie vaginale (ovules, crème, gel, etc.).
- 3 à 4 jours après la fin des règles.
- au moins 15 minutes après avoir uriné: les traces d'urine peuvent fausser le résultat du test.

Ne pas utiliser juste après vous être lavée ou douchée les organes génitaux externes.

Ne commencez jamais un traitement avant d'avoir parlé du résultat du test à votre médecin.

Une mauvaise utilisation de l'applicateur peut provoquer une défloration chez les femmes vierges.

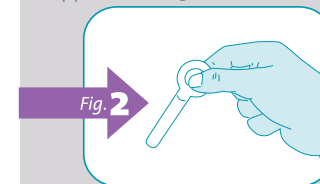
QUAND FAIRE LE TEST ?

- Lors d'une vaginose bactérienne
- Après un traitement anti-infectieux (par exemple une antibiothérapie)
- Dans le cadre d'exams de prévention
- Pendant la grossesse
- En cas d'antécédents d'accouchement prématuré
- Après un rapport sexuel avec un nouveau partenaire
- En cas de gêne au niveau des organes génitaux (brûlures, prurit, odeurs désagréables, pertes)
- Avant et après une intervention chirurgicale au niveau du vagin

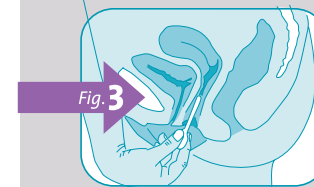
MODE D'EMPLOI DU TEST

La mesure du pH vaginal est facile et absolument indolore. Détendez-vous et suivez très précisément les instructions ci-dessous.

1. Lavez-vous les mains avant de commencer le test.
2. Ouvrez la boîte, retirez un test et ouvrez le sachet en plastique.
3. Tenez l'applicateur par l'anneau de préhension entre le pouce et l'index, comme le montre l'illustration ci-dessous (Figure 2). Le pouce doit toujours se trouver du côté de l'applicateur vaginal de cette façon.



4. Evitez que la zone de mesure du pH entre en contact avec d'autres liquides.
5. Asseyez-vous genoux écartés ou mettez-vous debout avec un pied sur le siège des toilettes ou sur une autre surface stable.
6. Avec votre main libre, dégagez doucement l'ouverture du vagin en écartant les lèvres externes.
7. Introduisez doucement l'applicateur dans le vagin, comme si vous utilisiez un tampon (Figure 3), jusqu'à 1 à 3 cm de profondeur environ (pas plus loin que ne le permet l'anneau de préhension). L'introduction de l'applicateur vaginal est totalement indolore.

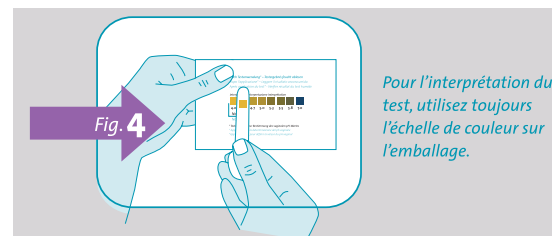


8. Pressez doucement le tube contre la paroi postérieure du vagin (du côté du rectum) pendant environ 10 secondes, afin que la zone de mesure du pH soit bien humectée. Une humidification suffisante est très importante pour l'interprétation du test.
9. Retirer ensuite prudemment l'applicateur du vagin.

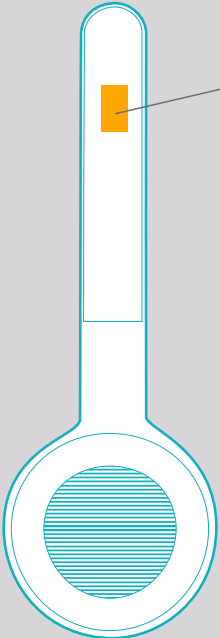
LECTURE DU RÉSULTAT DU TEST :

Lisez le résultat dès le retrait de l'applicateur du vagin, tant que la zone de mesure est encore humide. Comparez la couleur de la zone de mesure du pH avec l'échelle de couleur et retenez la couleur la plus proche de votre mesure.

Après utilisation, jetez l'applicateur dans les déchets ménagers.



INTERPRÉTATION DU RÉSULTAT DU TEST :

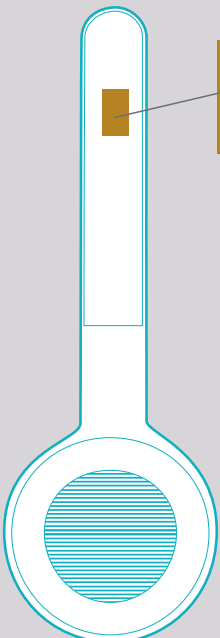


Le pH de votre vagin est normal (3,8 à 4,4)

Vous avez probablement **une mycose** si vous avez également ces troubles génitaux :

- Démangeaisons
- Brûlures
- Pertes anormales de type « lait caillé »

Demander conseil à votre pharmacien qui peut vous conseiller un traitement adapté. Si les troubles persistent, consulter un médecin.



Le pH de votre vagin est anormalement élevé (>4,4)

Vous avez probablement **une infection bactérienne** (Vaginose) si vous avez également ces troubles génitaux :

- Démangeaisons
- Odeur désagréable type poisson
- Pertes anormales liquides blanches à grisâtres

Vous avez probablement **une infection à Trichomonas** si vous avez également ces troubles génitaux :

- Douleurs au moment d'uriner
- Odeur désagréable type moisi
- Pertes anormales mousseuses jaunes à verdâtres

Consulter un médecin.

	Attention, voir notice d'utilisation		Conserver entre 10-30°C		Péremption		Fabricant		Code produit
	Pour diagnostic in vitro uniquement		Tests par coffret		No. de lot		Usage unique		